

ALUEDUNG



Klima-Bündnis
Lëtzebuerg

*Oekozynter Pafendall und Mouvement Ecologique, in Zusammenarbeit mit dem
Klima-Bündnis Luxemburg, laden ein zum **Online Seminar***

Eis Stied an Dierfer fit fir d'Klimaverännerunge maachen!

**Duerchgréngung an Entsigelung géint
Hëtztinselen an Iwwerschwemmungen**

Méinden, de 24. Abrëll vu 17.00 - 19.00 Auer



*Das Webinar richtet sich an Gemeindepolitiker:innen, Gemeindedienste und -syndikate,
Mitglieder von beratenden Kommissionen, Ministerien und Verwaltungen,
Planungsbüros und interessierte Bürger:innen.*



NATUR ELO!

Die Kampagne „Méi Gréngs an eise Stied an Dierfer“ wird finanziell vom Ministerium für Umwelt, Klima und nachhaltige Entwicklung unterstützt.



LE GOUVERNEMENT
DU GRAND-DUCHÉ DE LUXEMBOURG
Ministère de l'Environnement, du Climat
et du Développement durable

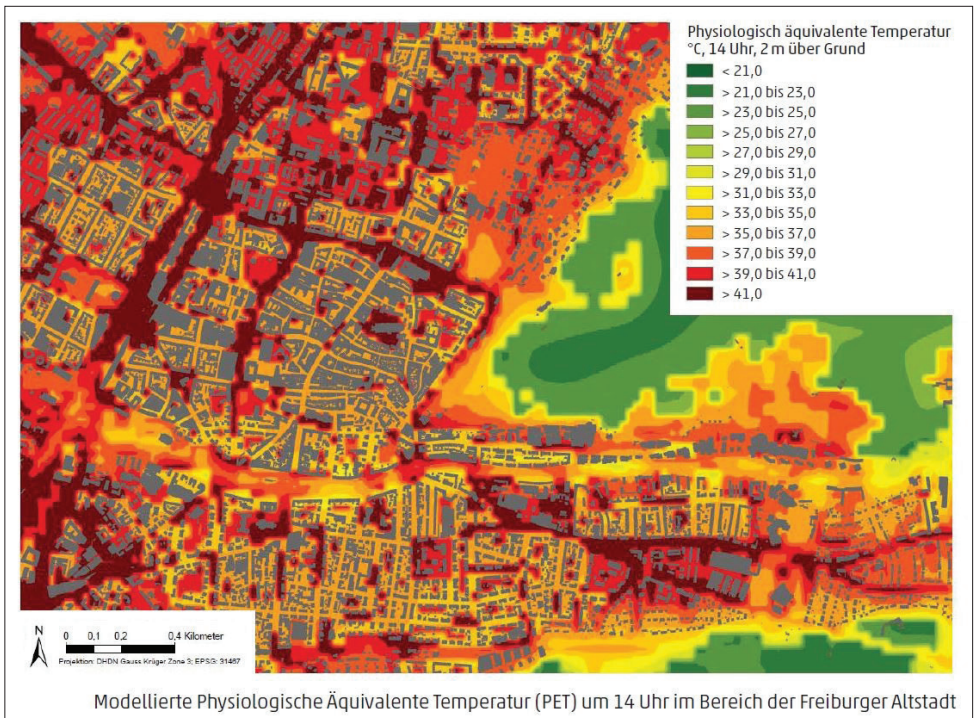
ZUM INHALT DER ONLINE-VERANSTALTUNG:

Die hohe Versiegelung und Bebauung in mittelgroßen und größeren Dörfern und Städten verschärfen die Auswirkungen von Wetterextremen, welche schon heute immer häufiger auftreten. Die mineralischen Flächen absorbieren das Sonnenlicht und speichern die Energie in Form von Wärme, sodass hier „Hitzeinseln“ entstehen. Auch verhindern sie das Zurückhalten, Versickern und Verdunsten von Regenwasser, was Überschwemmungsereignisse begünstigt.

Neben dem Klimaschutz – also der drastischen Verringerung unserer klimaschädlichen Emissionen – muss deshalb parallel und vor allem auch im Siedlungsraum die Klimaanpassung konsequent angegangen werden.

Über die Ausarbeitung, Verabschiedung und Umsetzung einer Klimaanpassungsstrategie gehen viele Gemeinden und Städte im Ausland diese Herausforderungen an. Doch auch in Luxemburg tut sich etwas. Erste Gemeinden werden aktiv. Auf nationaler Ebene wurden erste Pläne erstellt.

Ziel dieses Webinars ist es, die aktuellen Entwicklungen, mögliche Hürden und Chancen im Bereich Klimaanpassung im Siedlungsraum gemeinsam mit den Teilnehmer:innen und Referent:innen zu identifizieren, zu diskutieren und den Erfahrungsaustausch zu fördern.



DAS PROGRAMM:

17.00 Uhr: Willkommen & Einführung – Oekozynter Pafendall & Mouvement Ecologique

17.10 Uhr: Planung im Wandel: Anpassung an den Klimawandel in der Stadtentwicklung

Lex Faber (Cellule nationale d'Information pour la Politique Urbaine, CIPU) stellt die Arbeiten und Erkenntnisse des CIPU zum Thema Klimaanpassung in der Stadtentwicklung vor. Welche Handlungsmöglichkeiten und Instrumente können Gemeinden in Luxemburg aktuell nutzen, um sich an die Klimakrise anzupassen?

17.20 Uhr: Klima- und Naturpakt: Unterstützung der Gemeinden bei der Anpassung an den Klimawandel im Siedlungsraum.

Bruno Barboni (Klima-Agence) erläutert, welche Klimaanpassungsmaßnahmen für den Siedlungsraum durch den Klimapakt 2.0 bzw. den Naturpakt abgedeckt werden. Des Weiteren berichtet er von den Erfahrungen, welche aktuell bereits von verschiedenen Gemeinden in diesem Kontext gemacht wurden.

17.40 Uhr: Klimaanpassungskonzept & Strategie der Stadt Freiburg im Breisgau

Silke Schlegelmilch (Stadtplanungsamt, Grünordnungsplanerin) und **Verena Hilgers (Klimaanpassungsmanagerin)** stellen am Beispiel der Stadt Freiburg im Breisgau das Konzept der Klimaanpassungsstrategie vor.

- > Welche Akteure sind bei der Erarbeitung der Klimaanpassungsstrategie beteiligt?
- > Was sind die großen Linien der Strategie? Welche Bedeutung hat sie in der Praxis und welche Akteure sind an der Umsetzung beteiligt?
- > Welche Rolle kommt der kommunalen und nationalen Politik zu?
- > Was sind die Hürden, Chancen und Grenzen einer solchen Strategie?

Maßnahmen zur Durchgrünung und Entsiegelung werden in diesem Kontext ganz besonders ins Auge gefasst. Aber auch Fragen zum Regenwasserrückhalt und zur Bewässerung müssen in diesem Zusammenhang geklärt werden.

18.10 Uhr: Austausch mit Teilnehmer:innen über Initiativen und Erfahrungen u.a. von Luxemburger Gemeinden

DIE REFERENT:INNEN:



Silke Schlegelmilch ist Grünordnungsplanerin der Stadt Freiburg im Breisgau und im Stadtplanungsamt angesiedelt. Aktuell ist sie für die natur- und umweltschutzfachliche Bearbeitung von Bebauungsplänen (einschl. Maßnahmen zur Klimaanpassung) zuständig. Davor war sie Projektleiterin für die Erarbeitung des Klimaanpassungskonzepts Hitze.



Verena Hilgers ist Klimaanpassungsmanagerin der Stadt Freiburg im Breisgau und im Umweltschutzamt angesiedelt. Zu ihren Aufgaben gehören u.a. die stadtweite Koordination des Themas Klimaanpassung, die Unterstützung in ämterübergreifender Planung und Umsetzung von Maßnahmen, Öffentlichkeitsarbeit sowie Drittmittelgenerierung.



Lex Faber ist Stadt- und Raumplaner und zuständig für die Koordination der „*Cellule nationale d'Information pour la Politique Urbaine*“ (CIPU). Die CIPU ist eine Austauschplattform im Bereich Stadtentwicklung und hat in den Jahren 2020/2021 u.a. im Themenfeld der Klimaanpassung gearbeitet. Hieraus ist u.a. ein „Kartenspiel“ mit Maßnahmen für luxemburgische Gemeinden entstanden.



Bruno Barboni ist Leiter der Abteilung „*Pactes avec les communes*“ bei der Klima-Agence. Über den Klimapakt und Naturpakt soll das Engagement der Gemeinden für den Klimaschutz und die Klimaanpassung bzw. den Naturschutz gefördert werden. Für die Umsetzung der ausgewählten Maßnahmen werden die Gemeinden ausgezeichnet und finanziell unterstützt. Beide Pakte sind Programme des Ministeriums für Umwelt, Klima und nachhaltige Entwicklung und werden von der Klima-Agence verwaltet.

Anmeldung und praktische Informationen

Anmelden können Sie sich per E-Mail an inscription@meco.lu mit Angabe des Titels der Veranstaltung oder per Telefon 439030-1.

Oekozer Pafendall und Mouvement Ecologique sind als «*organisateur de cours de formation professionnelle continue*» staatlicherseits anerkannt und können für die Teilnahme an diesem Seminar eine Teilnahmebestätigung ausstellen. Bitte teilen Sie bei der Anmeldung mit, wenn Sie eine derartige Teilnahmebestätigung benötigen.



Le séminaire aura lieu en langue allemande. Une traduction en direct vers le français sera assurée par le service traduction orale directe de l'ASTI. Veuillez signaler lors de votre inscription, si vous souhaitez recourir à cette traduction.